



TÉCNICO LISBOA

Manual de Procedimentos

Volume 4

DIREÇÃO TÉCNICA

	MANUAL DE PROCEDIMENTOS	DIREÇÃO ACADÉMICA
		Volume: 4 Capítulo: Introdução
		Revisão n.º 01-14 Data: dezembro de 2014

Índice

I. ESTRUTURA E ORGANIGRAMA DA DIREÇÃO TÉCNICA3

Versão 00-14 Data: Dezembro 2014	Elaborado: José Manuel Riscado	Página: 2
	Verificado:	
	Aprovado:	

	<h1>MANUAL DE PROCEDIMENTOS</h1>	DIREÇÃO ACADÉMICA
		Volume: 4 Capítulo: Introdução
		Revisão n.º 01-14 Data: dezembro de 2014

I. ESTRUTURA E ORGANIGRAMA DA DIREÇÃO TÉCNICA

De acordo com o Regulamento de Organização e de Funcionamento dos Serviços de Natureza Administrativa e de Apoio Técnico do Instituto Superior Técnico, a Direção Técnica exerce as suas atribuições no domínio da gestão técnica e compreende duas áreas: Área de Apoio Geral e Área de Instalações e Equipamentos.

Os Gestores de Edifícios reportam técnica e operacionalmente à Direção Técnica, tendo como competências zelar pelo bom estado de utilização e conservação dos edifícios sob sua responsabilidade.

A Direção Técnica passou a estar diretamente sob a dependência funcional do Membro do Conselho de Gestão para a Gestão de Instalações e Equipamentos e do Administrador do IST.

Neste sentido, a Direção Técnica, exerce as suas atribuições e competências no domínio da gestão técnica, compreendendo as seguintes Áreas, Núcleos e Gestores de Edifícios:

a) Área de Apoio Geral:

Núcleo de Serviços Gerais;

Núcleo de Gestão e Acompanhamento de Contratos;

Núcleo de Arquivo;

Núcleo de Reprografia;

Núcleo de Alojamentos.

b) Área de Instalações e Equipamentos:

Núcleo de Obras;

Núcleo de Manutenção;

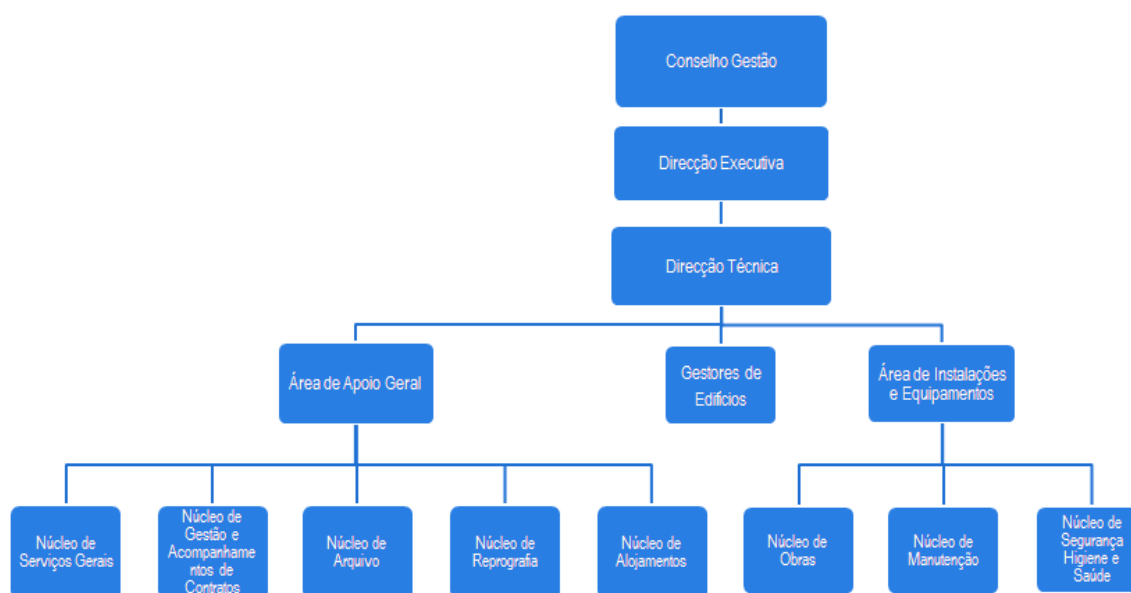
Núcleo de Segurança, Higiene e Saúde;

Versão 00-14 Data: Dezembro 2014	Elaborado: José Manuel Riscado	Página: 3
	Verificado:	
	Aprovado:	

	<h1>MANUAL DE PROCEDIMENTOS</h1>	DIREÇÃO ACADÉMICA
		Volume: 4 Capítulo: Introdução
		Revisão n.º 01-14 Data: dezembro de 2014

c) Gestores de Edifícios:

- Gestor do Pavilhão de Matemática e Física,
- Gestor dos Pavilhões de Mecânica I, II e IV;
- Gestor do Edifício do Complexo Interdisciplinar;
- Gestor da Torre Sul e do Pavilhão de Química;
- Gestor do Pavilhão de Civil;
- Gestor da Torre Norte e do Pavilhão de Eletricidade;
- Gestor dos Pavilhões de Informática I, II e III.



Versão 00-14 Data: Dezembro 2014	Elaborado: José Manuel Riscado	Página: 4
	Verificado:	
	Aprovado:	

